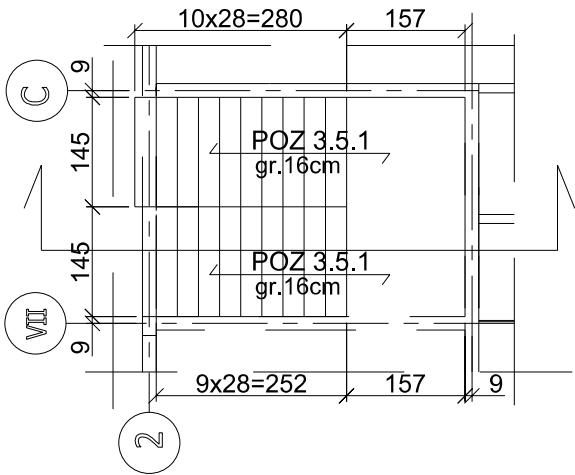
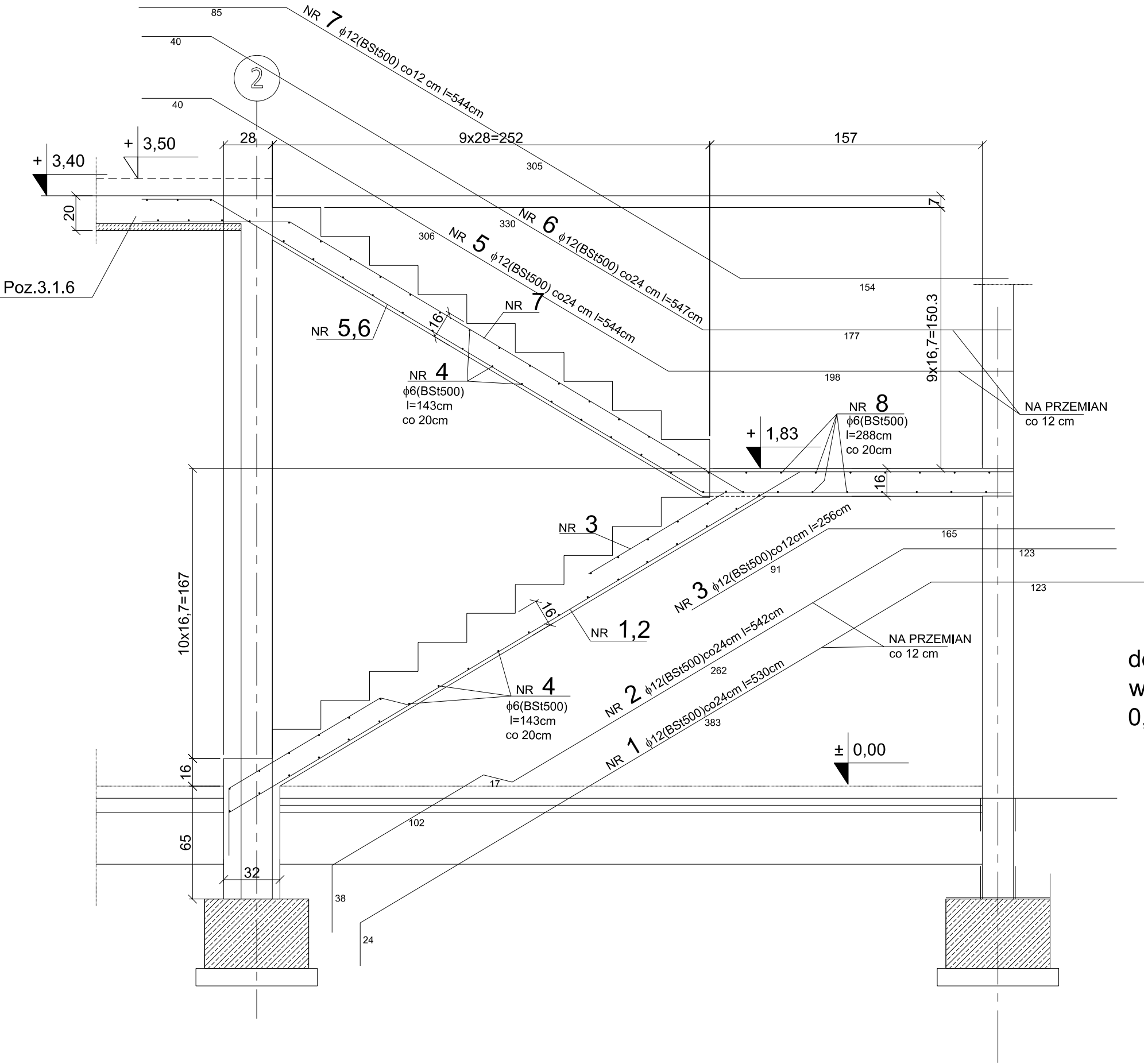


Poz.3.5.1. SCHODY WEWNĘTRZNE 1:25

RZUT SCHODÓW 1:100



BETON B30
wibrowany
STAL BST 500
StOS

dodatek do betonu
włókna polipropylenowe
0,6 kg/ m3 betonu

JEDNOSTKA PROJEKTOWA			
<div><div><div>STALPROJEKT</div><div>B I O R O A R C H I T E K T O N I C Z N E</div></div></div>		UL. O.J.RYBIŃSKIEGO 11 80-320 GDAŃSK	
GŁÓWNY PROJEKTANT			
mgr inż. Maria Filar Nr upr. proj. POM/0205/POOK/06			
OPRACOWAŁ			
mgr inż. Marek Wrzyszczyk Nr upr. bud. 6004/Gd/94			
SPRAWDZIŁ			
mgr.inż. Zbigniew Rolecki Nr upr. proj. GT-III-630/421/76			
INWESTOR			
GMINA MIASTA GDYNIA GDYNIA Al. Marszałka Piłsudskiego 52/54			
PROJEKT			
STADION RUGBY Z ZAPLECZEM SOCJALNYM Gdynia ul. Sportowa dz.nr 948/1			
STADIUM			
PROJEKT WYKONAWCZY			
BRANŻA			
KONSTRUKCJA			
TYTUŁ RYSUNKU			
Poz. 3.5.1. SCHODY WEWNĘTRZNE			
NR RYSUNKU			
SKALA	1:25; 1:100	DATA	05.2007
REWIZJA			